

SICHERHEITSSABSTÄNDE im Geltungsbereich der Unfallverhütungsvorschriften.

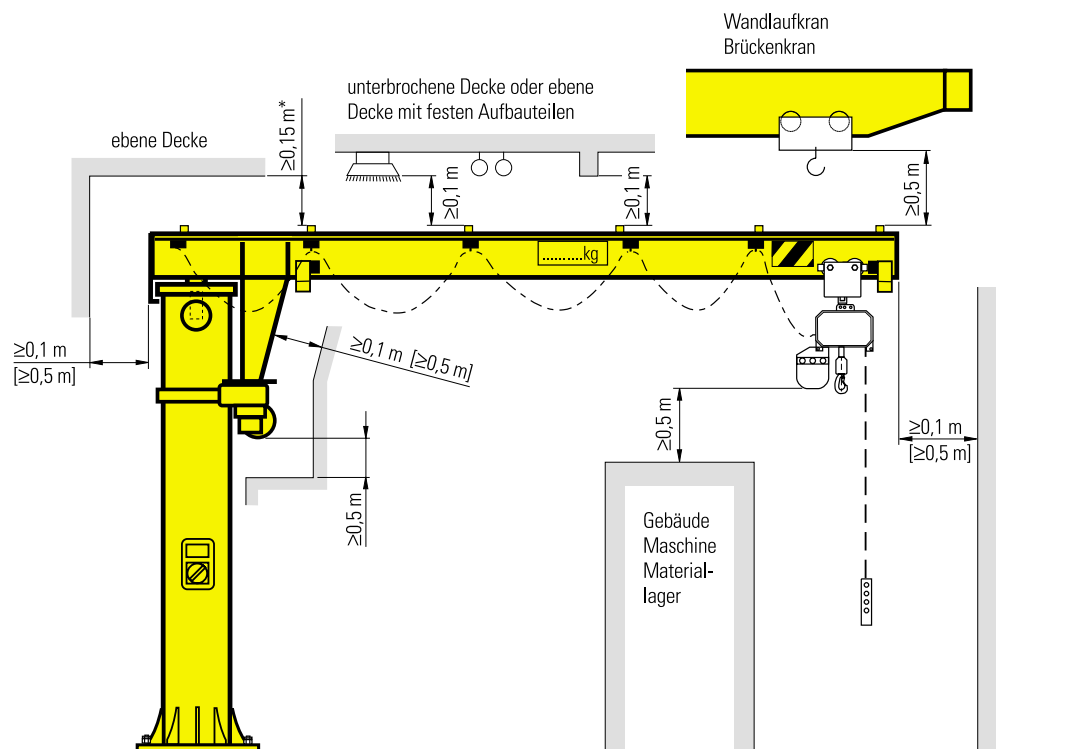
Safety distances (Please observe national regulations!)

Écart de sécurité (Veuillez respecter des prescriptions nationaux!)

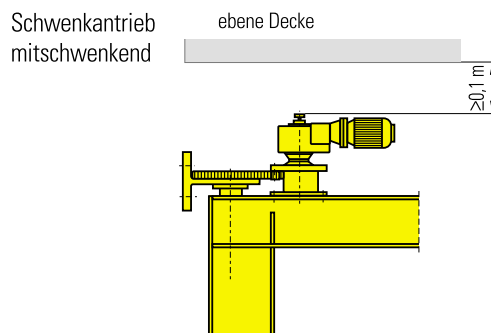
Sicherheitsabstände für kraftbetriebene, flurbediente Krane ohne Bühnen und Laufstege nach UVV Krane BGV D6, § 11/§ 32 **außerhalb** des Arbeits- und Verkehrsbereichs. 1)

Maßangaben in [] gelten für Sicherheitsabstände **innerhalb** des Arbeits- und Verkehrsbereichs. Die Sicherheitsabstände gelten nur für Kranteile, die kraftbetrieben sind.

Säulenschwenkkrane



Wandschwenkkrane



* Mindesteinbauabstand für Montage.

1) Im allgemeinen ist der Arbeits- und Verkehrsbereich vom Flur aus 2,5 m.